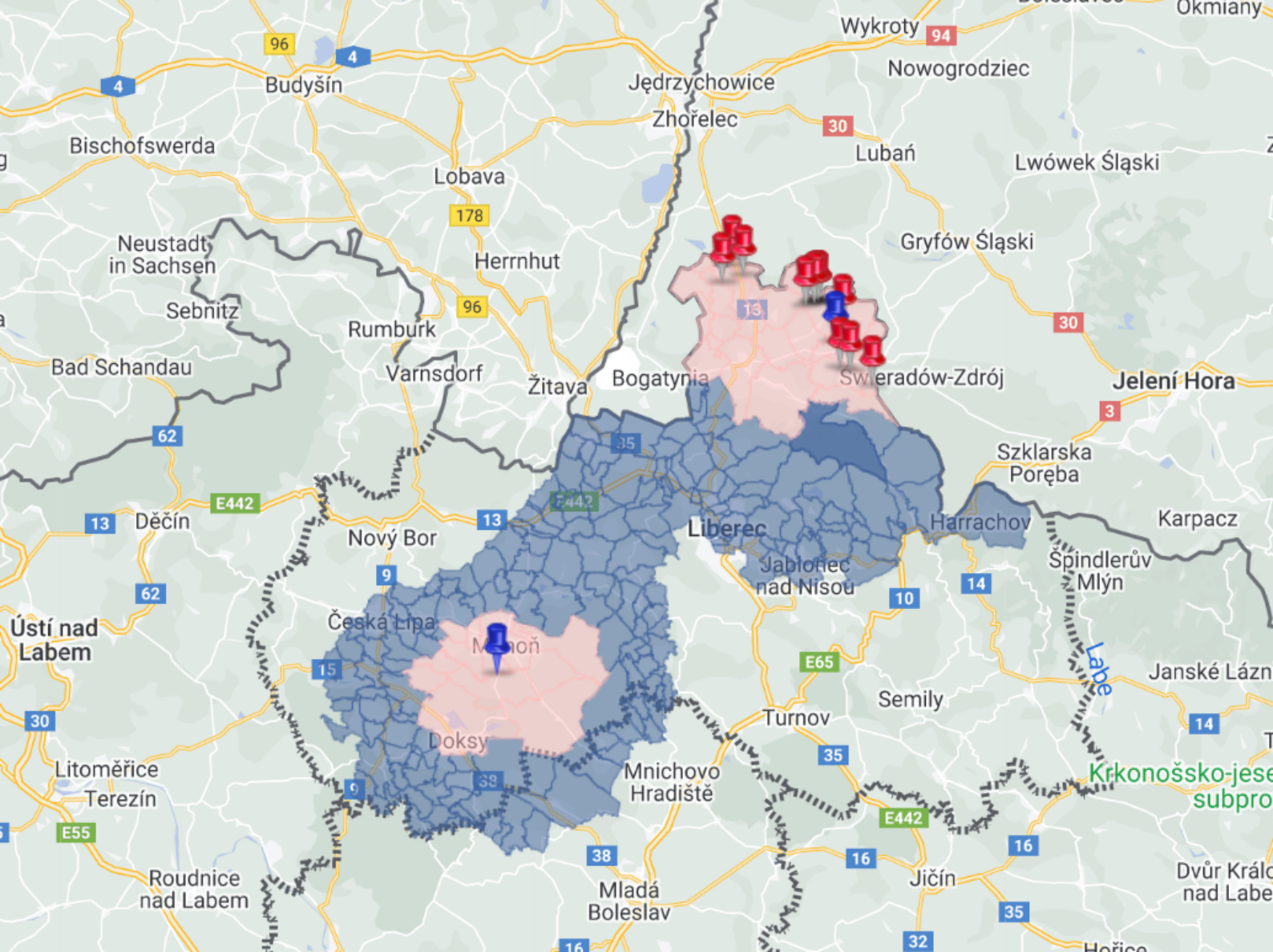




Státní
veterinární
správa





NAŘÍZENÍ STÁTNÍ VETERINÁRNÍ SPRÁVY

Krajská veterinární správa Státní veterinární správy pro Liberecký kraj (dále jen „KVSL“) jako správní orgán místně a věcně příslušný podle ustanovení § 47 odst. 4 a 7 a § 49 odst. 1 písm. c) zákona č. 166/1999 Sb., o veterinární péči a o změně některých souvisejících zákonů (veterinární zákon), ve znění pozdějších předpisů, s ohledem na nařízení Evropského parlamentu a Rady (EU) 2016/429 ze dne 9. března 2016 o nálezích zvířat a o změně a zrušení některých aktů v oblasti zdraví zvířat („právní rámec pro zdraví zvířat“), v platném znění (dále jen „nařízení (EU) 2016/429“) a podle prováděcího nařízení Komise (EU) 2023/594 ze dne 16. března 2023, kterým se stanoví zvláštní opatření k tlumení afrického moru prasat a zrušuje prováděcí nařízení (EU) 2021/605, v platném znění (dále jen „nařízení (EU) 2023/594“), podle nařízení Komise (EU) č. 142/2011 ze dne 25. února 2011, kterým se provádí nařízení Evropského parlamentu a Rady (ES) č. 1069/2009 o hygienických pravidlech pro vedlejší produkty živočišného původu a získané produkty, které nejsou určeny k lidské spotřebě, a provádí směrnice Rady 97/78/ES, pokud jde o určité vzorky a předměty osvobozené od veterinárních kontrol na hranici podle uvedené směrnice, v platném znění (dále jen „nařízení Komise (EU) č. 142/2011“), podle nařízení Komise v přenesené pravomoci (EU) 2020/687 ze dne 17. prosince 2019, kterým se doplňuje nařízení Evropského parlamentu a Rady (EU) 2016/429, pokud jde o pravidla pro prevenci a tlumení určitých nálezů uvedených na seznamu, v platném znění (dále jen „nařízení (EU) 2020/687“), Nařízení Evropského Parlamentu a Rady (ES) č. 853/2004 ze dne 29. dubna 2004, kterým se stanoví zvláštní hygienická pravidla pro potraviny živočišného původu (dále jen „nařízení (ES) č. 853/2004“) a v souladu s ustanovením § 54 odst. 2 písm. a) a odst. 3 veterinárního zákona nařizuje tato

mimořádná veterinární opatření

k zamezení šíření nebezpečné nákazy – afrického moru prasat (dále jen „AMP“) v Libereckém kraji.

Tato mimořádná veterinární opatření jsou vydávána na základě nařízení (EU) 2023/594 přílohy I části I, kterým je vymezeno **uzavřené pásmo I** z důvodu výskytu nebezpečné nákazy AMP u uhynulého volně žijícího prasete nalezeného v katastrálním území (dále jen „k.ú.“) číslo 660515 obce Jindřichovice pod Smrkem, GPS: 50°57'2.503"N, 15°13'41.392"E.

ČÁST PRVNÍ

Čl. 1

Vymezení uzavřeného pásma I

Uzavřeným pásmem I AMP jsou k.ú. obcí uvedená v příloze I části I nařízení (EU) 2023/594.

Čl. 2

Vymezení uzavřeného pásma II

Uzavřeným pásmem II AMP jsou k.ú. obcí uvedená v příloze I části II nařízení (EU) 2023/594.

Čl. 3

Opatření v uzavřeném pásmu I

(1) Všem uživatelům honiteb nebo oprávněným účastníkům lovu v uzavřeném pásmu I se nařizuje

- a) v honitbách v katastrálních územích obcí uvedených v článku 1 lov volně žijících prasat, který může provést pouze osoba oprávněná podle zákona č. 449/2001 Sb., o myslivosti, ve znění pozdějších předpisů (držitel loveckého lístku) a proškolená prostřednictvím informačního systému Státní veterinární správy na jejich internetových stránkách v části <https://skoleni.svscr.cz/> nebo prezenčně,
- b) odebrat z každého uloveného kusu volně žijícího prasete vzorek krve na AMP a není-li to možné, vzorek sleziny, ledviny, mízní uzliny nebo dlouhé kosti na AMP,
- c) vyplnit úplně a správně objednávku laboratorního vyšetření uvedenou v příloze č. 1 těchto mimořádných veterinárních opatření; tuto objednávku přiložit ke vzorku odebranému podle písmene b),
- d) předat vzorek odebraný podle písmene b) neprodleně na KVSL nebo na státní veterinární ústav nebo v místě pro příjem vzorků k vyšetření na svalovce, jejichž seznam je uveden na internetových stránkách Státní veterinární správy, a které je nejbližší místu ulovení,
- e) uskladnit celé tělo uloveného volně žijícího prasete určené pro lidskou spotřebu včetně orgánů v souladu s článkem 5, 6 nebo 7 těchto mimořádných veterinárních opatření,
- f) aktivně vyhledávat uhynulá nebo dopravním prostředkem sražená volně žijící prasata a odebrat z každého kusu vzorek krve na AMP a není-li to možné, vzorek sleziny, ledviny, mízní uzliny nebo dlouhé kosti na AMP, a zajistit jeho předání dle písmene d) spolu s úplně a správně vyplněnou objednávkou laboratorního vyšetření uvedenou v příloze č. 2 těchto mimořádných veterinárních opatření; tuto objednávku přiložit k odebranému vzorku.

(2) Proplacení příspěvku za ulovené nebo nalezené uhynulé nebo sražené volně žijící prase se provádí na základě úplně a správně vyplněné žádosti uvedené v příloze č. 3 nebo č. 4 těchto mimořádných veterinárních opatření. KVSL proplacení příspěvku provede, jsou-li splněna opatření nařízená v odstavci 1 písmeno b) až f).

(3) Proplacení příspěvku za nalezené volně žijící prase se provádí za podmínek a ve výši stanovené Ministerstvem zemědělství v platné metodice kontroly zdraví zvířat a nařízené vakcinace.

(4) Všem chovatelům prasat v hospodářstvích s chovanými prasaty v uzavřeném pásmu I se nařizuje

- a) zákaz přemísťování chovaných prasat mimo území České republiky,
- b) zákaz přemísťování chovaných prasat, nejde-li o přemístění na jatky za účelem přímé porážky uvnitř stejného uzavřeného pásma I; KVSL může na základě žádosti povolit výjimku z tohoto zákazu formou veterinárního osvědčení k přemístění na jiné hospodářství v uzavřeném pásmu I nebo mimo něj nebo na jatky mimo uzavřené pásmo I postupem uvedeným v článku 9,
- c) ustát chovaná prasata tak, aby nemohla přijít do kontaktu s volně žijícími prasaty; volně žijící prasata nesmějí mít přístup k žádným materiálům, zejména ke krmivu, stelivu, vodě, se kterými mohou následně přijít do styku chovaná prasata v hospodářství,
- d) dodržovat opatření biologické bezpečnosti ke snížení rizika šíření viru AMP v případě, že přicházejí do styku s volně žijícími prasaty, a to zejména tím, že při ošetřování chovaných prasat budou používat zvláštní vyhrazený oděv a pracovní obuv,
- e) zákaz krmit obilovinami, které pocházejí z oblasti uvedené v příloze I část II a v příloze II nařízení (EU) 2023/594 s výjimkou, že tyto obiloviny byly nejméně 30 dní před použitím skladovány mimo dosah volně žijících prasat nebo byly podrobeny ošetření za účelem inaktivace viru AMP,
- f) zákaz krmit zelenou pící a senem a stlát stelivem, které pocházejí z oblasti uvedené v příloze I část II a v příloze II nařízení (EU) 2023/594,
- g) ohlásit veškerá uhynulá anebo nemocná chovaná prasata s příznaky nasvědčujícími výskytu nákazy (např. nechutenství, horečka, apatie) na KVSL na telefonní číslo 485 246 691 nebo mobil 720 995 207,

(5) Všem provozovatelům potravinářských podniků se nařizuje

- a) přemísťovat zásilky čerstvého masa a masných výrobků, včetně střívek získané z prasat chovaných v uzavřeném pásmu I nebo II mimo uzavřené pásmo pouze jsou-li doprovázeny veterinárním osvědčením, vyžádaným postupem uvedeným v článku 9, není-li dále uvedeno jinak,
- b) přemísťovat zásilky čerstvého masa získané z prasat chovaných mimo uzavřené pásmo I nebo II poražených na území uzavřeného pásma I mimo uzavřené pásmo pouze jsou-li doprovázeny veterinárním osvědčením, vyžádaným postupem uvedeným v článku 9, není-li dále uvedeno jinak,
- c) přemísťovat zásilky masných výrobků, včetně střívek získané z prasat chovaných mimo uzavřené pásmo I nebo II zpracovaných v uzavřeném pásmu I mimo uzavřené pásmo pouze jsou-li doprovázeny veterinárním osvědčením, vyžádaným postupem uvedeným v článku 9, není-li dále uvedeno jinak.

(6) Povinnost přemístit zásilky uvedené v odstavci 5 pouze s veterinárním osvědčením se nevztahuje na přemísťování zásilek čerstvého masa a masných výrobků, včetně střívek, získaných z prasat chovaných v uzavřeném pásmu I nebo v oblastech mimo uzavřené pásmo I nebo II, pokud byly získány nebo vyrobeny v podniku umístěném na území uzavřeného pásma I a označeny oválnou identifikační značkou a na přemísťování zásilek masných výrobků

vyrobených z masa prasat chovaných v uzavřeném pásmu, pokud byly podrobeny ošetření zmírňujícímu rizika podle přílohy VII nařízení (EU) 2020/687 a označeny oválnou identifikační značkou.

(7) Všem právnickým a fyzickým osobám se podle článku 49 odst. 1 nařízení (EU) 2023/594 zakazuje přemísťování zásilek čerstvého masa (zvěřiny), masných výrobků a veškerých dalších produktů živočišného původu, vedlejších produktů živočišného původu a získaných produktů z volně žijících prasat a jejich těl v uzavřeném pásmu I a mimo uvedené pásmo, není-li dále uvedeno jinak.

(8) Uživatelům honiteb nebo oprávněným účastníkům lovu se zakazuje

- a) podle článku 49 odst. 2 písm. a) nařízení (EU) 2023/594 pro spotřebu ve své domácnosti přemísťovat v uzavřeném pásmu I a mimo pásmo volně žijící prasata ulovená v uzavřeném pásmu I, není-li dále uvedeno jinak,
- b) podle článku 49 odst. 2 písm. b) nařízení 2023/594 (EU) prodávat a dodávat v uzavřeném pásmu I a mimo pásmo podle § 27b odst. 1 veterinárního zákona těla v kůži volně žijících prasat, která byla ulovena v uzavřeném pásmu I, není-li dále uvedeno jinak.

Čl. 4

Výjimky z omezení přemísťování v uzavřeném pásmu I a z něj

(1) Ze zákazu přemísťování uvedeného v článku 2 odstavci 4 písm. a) a b) může KVSL na základě žádosti udělit výjimku v souladu s článkem 14 až 17 a 22 nařízení (EU) 2023/594.

(2) Zákaz uvedený v článku 3 odstavci 8 se nevztahuje na přemísťování zásilek čerstvého masa (zvěřiny), masných výrobků a veškerých dalších produktů živočišného původu určených k lidské spotřebě z volně žijících prasat ulovených v uzavřeném pásmu I, jsou-li splněny požadavky stanovené v člancích 51 a 52 nařízení (EU) 2023/594.

(3) Zásilky čerstvého masa (zvěřiny) a masných výrobků a veškerých dalších produktů živočišného původu získaných z volně žijících prasat a jejich těl, které lze přemístit v souladu s odstavcem 2, musí být při přemístění z uzavřeného pásma I doprovázeny veterinárním osvědčením, vyžádaným postupem uvedeným v článku 9, není-li dále uvedeno jinak,

(4) Povinnost přemístit čerstvé maso (zvěřinu) a masné výrobky a veškeré další produkty živočišného původu získané z volně žijících prasat a jejich těl pouze jsou-li doprovázeny veterinárním osvědčením se nevztahuje na přemísťování zásilek zpracovaných masných výrobků získaných z masa volně žijících prasat ulovených v uzavřeném pásmu I nebo v oblastech mimo uzavřené pásmo I, pokud byly získány nebo vyrobeny v podniku umístěném na území uzavřeného pásma I a označeny oválnou identifikační značkou.

(5) Zásilky čerstvého masa (zvěřiny), masných výrobků a veškerých dalších produktů živočišného původu určených k lidské spotřebě z volně žijících prasat ulovených v uzavřeném pásmu I lze v souladu s článkem 52 nařízení (EU) 2023/594 přemísťovat pouze za účelem ošetření zmírňujícího rizika podle přílohy VII nařízení (EU) 2020/687 ve schváleném podniku nebo po tomto ošetření anebo k uvedení na trh pouze na území České republiky.

(6) Zásilky určené k uvedení na trh pouze na území České republiky musí být v souladu s článkem 47 nařízení (EU) 2023/594 označeny zvláštní identifikační značkou, kterou tvoří značka zdravotní nezávadnosti nebo případně identifikační značka podle čl. 5 odst. 1 nařízení

(ES) č. 853/2004 sestávající pouze ze schvalovacího čísla podniku bez grafického symbolu oválu nebo nejpozději od 15.04.2024 identifikačním označením dle čl. 5 odst. 1 nařízení (ES) č. 853/2004 se dvěma dalšími rovnoběžnými diagonálními čarami.

Čl. 5

Zvláštní požadavky na těla, čerstvé maso, masné výrobky a další produkty živočišného původu získané z volně žijících prasat z uzavřeného pásma I určené k ošetření zmírňujícím rizika

(1) Kromě požadavků stanovených v člancích 51 a 52 nařízení (EU) 2023/594 musí těla, čerstvé maso, masné výrobky a další produkty živočišného původu získané z volně žijících prasat z uzavřeného pásma I určené k ošetření zmírňujícím rizika splnit požadavky tohoto článku.

(2) Každé tělo volně žijícího prasete ulovené v uzavřeném pásmu I určené k ošetření zmírňujícím rizika podle přílohy VII nařízení (EU) 2020/687 ve schváleném podniku musí být před přemístěním

- a) uživatelem honitby vyšetřeno na AMP, a to ve státním veterinárním ústavu,
- b) celé tělo (vyjma vývrhu) skladováno odděleně od ostatních kusů ulovené volně žijící zvěře do okamžiku obdržení výsledků vyšetření na AMP v
 - i. zařízení schváleném a registrovaném nebo pouze registrovaném podle veterinárního zákona pro uchování těl ulovené volně žijící zvěře, které se nachází v uzavřeném pásmu I, v němž bylo volně žijící prase uloveno a odtud bude dodáno do zařízení pro nakládání se zvěřinou, kde proběhne veterinární prohlídka nebo
 - ii. zařízení schváleném a registrovaném podle veterinárního zákona pro nakládání se zvěřinou (zvěřinové závody, jatka s povolením zpracovávat zvěřinu v kůži), které se nachází v pásmu I, v němž bylo zvíře uloveno.

Součástí zařízení uvedeného v bodech i. a ii. musí být umyvadlo s teplou vodou, zařízení pro sterilizaci nástrojů nebo jemu odpovídající náhrada vhodnými dezinfekčními prostředky a vhodná nádoba na skladování nepoživatelných orgánů ulovených volně žijících prasat. Poživatelné orgány musí být skladovány v jiné vhodné nádobě nebo zavěšeny a nesmí být použity do okamžiku obdržení výsledků vyšetření na AMP.

(3) Orgány a tělo uloveného volně žijícího prasete v kůži, u něhož byl laboratorním vyšetřením potvrzen pozitivní výsledek na AMP, a všechna další těla a části těl zvěře, které s nimi přišly do styku, musí být neškodně odstraněny v asanačním podniku.

Čl. 6

Zvláštní požadavky na těla, čerstvé maso, masné výrobky a další produkty živočišného původu získané z volně žijících prasat z uzavřeného pásma I určené pro spotřebu v domácnosti

(1) Kromě požadavků stanovených v člancích 51 a 52 nařízení (EU) 2023/594 musí těla, čerstvé maso, masné výrobky a další produkty živočišného původu získané z volně

žijících prasat z uzavřeného pásma I určené pro spotřebu v domácnosti splnit požadavky tohoto článku.

(2) U uloveného volně žijícího prasete, které uživatel honitby nebo oprávněný účastník lovu použije výlučně pro spotřebu ve své domácnosti, musí být uživatelem honitby zajištěno vyšetření na AMP ve státním veterinárním ústavu.

(3) Ulovené volně žijící prase musí být celé (vyjma vývrhu) skladováno odděleně od ostatních kusů ulovené volně žijící zvěře do okamžiku obdržení výsledků vyšetření na AMP

- a) v zařízení schváleném a registrovaném nebo pouze registrovaném podle veterinárního zákona pro uchování těl ulovené volně žijící zvěře nacházejícím se v uzavřeném pásmu I, ve kterém bylo prase uloveno, nebo
- b) v jiném uzavíratelném vyhovujícím prostoru, kam nemají přístup cizí osoby ani žádná zvířata (psi, kočky, ptáci apod.) nacházejícím se v uzavřeném pásmu I, ve kterém bylo prase uloveno.

(4) Součástí skladovacích prostor uvedených v odstavci 3 musí být vhodná nádoba na skladování nepoživatelných orgánů ulovených volně žijících prasat. Poživatelné orgány musí být skladovány v jiné vhodné nádobě nebo zavěšeny a nesmí být použity pro spotřebu v domácnosti do okamžiku obdržení výsledků vyšetření na AMP.

(5) Tělo a orgány uloveného volně žijícího prasete, u něhož byl laboratorním vyšetřením potvrzen pozitivní výsledek na AMP, a všechna další těla a části těl zvěře, které s nimi přišly do styku, musí být neškodně odstraněny v asanačním podniku.

Čl. 7

Zvláštní požadavky na těla, čerstvé maso, masné výrobky a další produkty živočišného původu získané z volně žijících prasat z uzavřeného pásma I určené pro dodávání a prodej malých množství těl volně žijících prasat v kůži uživatelem honitby podle § 27b veterinárního zákona

(1) Kromě požadavků stanovených v člancích 51 a 52 nařízení (EU) 2023/594 musí těla, čerstvé maso, masné výrobky a další produkty živočišného původu získané z volně žijících prasat z uzavřeného pásma I určené pro dodávání a prodej malých množství těl volně žijících prasat v kůži uživatelem honitby podle § 27b veterinárního zákona splnit požadavky tohoto článku.

(2) V uzavřeném pásmu I u uloveného volně žijícího prasete v kůži musí být uživatelem honitby zajištěno vyšetření na AMP ve státním veterinárním ústavu.

(3) Ulovené volně žijící prase v kůži musí být celé (vyjma vývrhu) skladováno odděleně od ostatních kusů ulovené volně žijící zvěře do okamžiku obdržení výsledků vyšetření na AMP v zařízení schváleném a registrovaném nebo pouze registrovaném podle veterinárního zákona pro uchování těl ulovené volně žijící zvěře, které se nachází v uzavřeném pásmu I.

(4) Součástí nebo v blízkosti zařízení uvedeného v odstavci 3 musí být k dispozici pitná voda, zařízení pro sterilizaci nástrojů nebo jemu odpovídající náhrada vhodnými dezinfekčními

prostředky. Součástí skladovacích prostor uvedených v odstavci 3 musí být vhodná nádoba na skladování nepoživatelných orgánů ulovených volně žijících prasat. Poživatelné orgány musí být skladovány v jiné vhodné nádobě nebo zavěšeny a nesmí být použity do okamžiku obdržení výsledků vyšetření na AMP.

(5) Orgány a tělo uloveného volně žijícího prasete v kůži, u něhož byl laboratorním vyšetřením potvrzen pozitivní výsledek na AMP, a všechna další těla a části těl zvěře, které s nimi přišly do styku, musí být neškodně odstraněny v asanačním podniku.

(6) Orgány a tělo uloveného volně žijícího prasete v kůži, u něhož byl laboratorním vyšetřením vyloučen AMP, lze

- a) prodat konečnému spotřebiteli nebo místní maloobchodní prodejně, která se nachází na území České republiky, nebo
- b) dodat maloobchodnímu zařízení, které bylo krajskou veterinární správou registrováno jako zařízení pro zacházení se zvěřinou a které se nachází na území kraje, v němž byla zvěř ulovena, nebo krajů sousedních

za podmínek uvedených v čl. 4 odst. 3.

Čl. 8

Vedlejší živočišné produkty

Zákaz uvedený v článku 2 odst. 7 se nevztahuje na přemísťování zásilek vedlejších živočišných produktů z volně žijících prasat, které

- a) přepravuje asanační podnik, který v uzavřených pásmech I nebo II zajišťuje svoz na základě určeného územního obvodu (svozové oblasti); tyto zásilky nemusí doprovázet veterinární osvědčení, nebo
- b) splňují požadavky uvedené v článku 54 a 55 nařízení (EU) 2023/594 a požadavky stanovené v těchto mimořádných veterinárních opatřeních. Zásilky musí dle článku 21 nařízení (EU) 2023/594 doprovázet obchodní doklad podle kapitoly III přílohy VIII nařízení Komise (EU) č. 142/2011 a veterinární osvědčení podle nařízení Komise (EU) 2021/1699, vyžádané postupem uvedeným v článku 8.

Čl. 9

Žádost o povolení výjimky k přemístění zásilek a veterinární osvědčení

(1) Za žádost o povolení výjimky uvedené v čl. 3 odst. 4 písm. a) se považuje žádost o veterinární osvědčení TRACES.

(2) Za žádost o povolení výjimky uvedené v tomto nařízení k přemístění chovaných prasat, živočišných produktů a vedlejších produktů živočišného původu se považuje elektronické podání, jímž žadatel žádá o vydání veterinárního osvědčení (dále jen „veterinární osvědčení“) v předepsané struktuře a formátu učiněné prostřednictvím informačního systému Státní veterinární správy na jejích internetových stránkách v části <https://www.svscr.cz/online-formulare/>. Žádost se považuje za bezvadnou, je-li úplně a správně vyplněna a odeslána část I. předepsaného formuláře veterinárního osvědčení. O řádném převzetí žádosti obdrží žadatel

potvrzení na emailovou adresu, kterou uvedl při registraci do informačního systému Státní veterinární správy.

(3) Lhůta pro podání žádosti o veterinární osvědčení činí nejméně 48 hodin přede dnem předpokládaného přemístění zásilky.

(4) Žadatel po podání žádosti podle odstavce 2 v případě žádosti o přemístění chovaných prasat vytiskne žádost spolu s ostatními částmi předepsaného formuláře veterinárního osvědčení a vyžádá si provedení klinického vyšetření, a určila-li to krajská veterinární správa odběr vzorků k laboratornímu vyšetření, soukromým veterinárním lékařem schváleným dle § 61 odst. 5 veterinárního zákona pro metodiku kontroly zdraví zvířat a nařízené vakcinace a jeho potvrzení v části II. předepsaného formuláře veterinárního osvědčení; klinické vyšetření musí být provedeno nejvýše 24 hodin před přemístěním zásilky chovaných prasat. Laboratorní vyšetření musí být provedeno ve státním veterinárním ústavu. Doplněný předepsaný formulář veterinárního osvědčení musí být doručen osobně krajské veterinární správě.

(5) Za vydání veterinárního osvědčení je třeba zaplatit formou kolkové známky příslušný správní poplatek podle položky 70 bod 1. nebo položky 71 bod 1. zákona č. 634/2004 Sb., o správních poplatcích,

- | | |
|------------------------------------|----------|
| a) za jedno zvíře | 50,- Kč |
| b) za více než jedno zvíře | 100,- Kč |
| c) k přepravě živočišných produktů | 100,- Kč |

(6) KVSL veterinární osvědčení vydá, jestliže

- byly v hospodářství provedeny metodikou kontroly zdraví zvířat a nařízené vakcinace na příslušný rok předepsané zdravotní zkoušky,
- prase je označeno a evidováno v souladu se zákonem č. 154/2000 Sb., o šlechtění, plemenitbě a evidenci hospodářských zvířat a o změně některých souvisejících zákonů (plemenářský zákon), ve znění pozdějších předpisů,
- výsledek klinického vyšetření a odběru vzorků podle odstavce 4 je příznivý a nesvědčí o výskytu AMP v hospodářství původu prasat,
- jsou-li splněny další požadavky nařízení (EU) 2016/429, nařízení (EU) 2023/594, nařízení (EU) 2020/687, jiných právních předpisů a tohoto nařízení.

(7) Pokud KVSL shledá, že nelze veterinární osvědčení vydat, je povinna o tom v souladu s ustanovením § 155 odst. 3 správního řádu na požádání písemně uvědomit dotčenou osobu a sdělit důvody, které k tomuto závěru vedly.

(8) Doba platnosti veterinárního osvědčení činí 24 hodin od klinického vyšetření provedeného podle odstavce 4. KVSL však může v odůvodněných případech stanovit jinou dobu platnosti veterinárního osvědčení a vyznačit ji v něm.

(9) Veterinární osvědčení musí doprovázet přemísťovanou zásilku po celou dobu přepravy až do místa určení a musí být příjemcem zásilky uchováváno nejméně po dobu 1 roku ode dne jeho vydání.

(10) Není-li v tomto nařízení stanoveno jinak, použije se na postup vydání veterinárního osvědčení správní řád (§ 154 a následující).

Čl. 10 **Sankce**

Za nesplnění nebo porušení povinností vyplývajících z těchto mimořádných veterinárních opatření může správní orgán podle ustanovení § 71 nebo § 72 veterinárního zákona uložit pokutu až do výše:

- a) 100 000 Kč, jde-li o fyzickou osobu,
- b) 2 000 000 Kč, jde-li o právnickou osobu nebo podnikající fyzickou osobu.

Čl. 11 **Poučení**

Pokud v souladu s § 67 a násl. veterinárního zákona vzniká nárok na poskytnutí náhrady nákladů a ztrát, které vznikly v důsledku provádění mimořádných veterinárních opatření nařízených ke zdolávání některé z nebezpečných nákaz a nemocí přenosných ze zvířat na člověka, je třeba jej včas uplatnit na základě žádosti podané u Ministerstva zemědělství, které o ní rozhodne. Podrobnosti pro uplatňování náhrady a náležitosti žádosti o její poskytnutí stanoví vyhláška č. 342/2012 Sb., o zdraví zvířat a jeho ochraně, o přemísťování a přepravě zvířat a o oprávnění a odborné způsobilosti k výkonu některých odborných veterinárních činnostech, ve znění pozdějších předpisů. Formulář žádosti je dostupný na internetových stránkách Ministerstva zemědělství.

ČÁST DRUHÁ

Čl. 12 **Zrušovací ustanovení**

Zrušuje se nařízení Státní veterinární správy č. j. SVS/2022/163610-L, ze dne 20.12.2022.

ČÁST TŘETÍ

Čl. 13 **Společná a závěrečná ustanovení**

(1) Toto nařízení nabývá podle § 2 odst. 1 a § 4 odst. 1 a 2 zákona č. 35/2021 Sb., o Sbírce právních předpisů územních samosprávných celků a některých správních úřadů z důvodu naléhavého obecného zájmu, platnosti jeho vyhlášením formou zveřejnění ve Sbírce právních předpisů a účinnosti počátkem dne následujícího po dni jeho vyhlášení. Datum a čas vyhlášení nařízení je vyznačen ve Sbírce právních předpisů.

(2) Toto nařízení se vyvěšuje na úředních deskách krajského úřadu a všech obecních úřadů, jejichž území se týká, na dobu nejméně 15 dnů a musí být každému přístupné u krajské veterinární správy, krajského úřadu a všech obecních úřadů, jejichž území se týká.

(3) Státní veterinární správa zveřejní oznámení o vyhlášení nařízení ve Sbírce právních předpisů na své úřední desce po dobu alespoň 15 dnů ode dne, kdy byla o vyhlášení vyrozuměna.

V Liberci dne 20.04.2023

MVDr. Roman Šebesta
ředitel Krajské veterinární správy
Státní veterinární správy pro Liberecký kraj
podepsáno elektronicky

Obdrží:

Krajský úřad pro Liberecký kraj, IČ: 70891508, DS: c5kbvkw, U Jezu 642/2a, 460 01
Liberec

Dotčené městské a obecní úřady prostřednictvím veřejné datové sítě do datové schránky
ČMMJ OMS Liberec, oms.liberec@volny.cz

ČMMJ OMS Jablonec nad Nisou, jablonec@cmmj.cz

Hasičský záchranný sbor Libereckého kraje, IČ: 70888744, DS: hv4aivj, Barvířská 29/10,
460 07 Liberec

Krajské ředitelství policie Libereckého kraje, IČ: 72050501, DS: vsmhvp9, nám. Dr. E.
Beneše 584/24, 460 01 Liberec

Krajská hygienická stanice Libereckého kraje se sídlem v Liberci, IČ:71009302, DS:
nfeai4j, Husova 186/64, 460 05 Liberec – Liberec V-Kristiánov

Komora veterinárních lékařů České republiky, IČ: 44015364, DS: 73qadir, Novoměstská
1965/2, 621 00 Brno

Okresní agrární komora Liberec a Jablonec nad Nisou, DS: yujaexp

Přílohy:

Příloha č. 1 – Objednávka laboratorního vyšetření na AMP u prasete divokého uloveného
v uzavřeném pásmu I

Příloha č. 2 – Objednávka laboratorního vyšetření na AMP a KMP u prasete divokého
nalezeného v uzavřeném pásmu I

Příloha č. 3 – Žádost o proplacení zástřelného u volně žijících prasat v uzavřeném pásmu I

Příloha č. 4 – Žádost o proplacení nalezného u volně žijících prasat v uzavřeném pásmu I



KVS SVS / pracoviště:

Pro SVÚ:

1. **OBJEDNÁVKA VYŠETŘENÍ na:** ulovená AMP kód Epl505, Epl515

2. **OBJEDNATEL** (uživatel honitby, nálezce, majitel pozemku, jiný):

Obchodní firma nebo jméno a příjmení u fyzické osoby:

Ulice, č. popisné:

Obec:

PSČ:

IČ:

Telefon:

E-mail:

3. **IDENTIFIKACE ULOVENÝCH KUSŮ:**

Datum ulovení:

Č.	Pohlaví	Váha	Kategorie	Č. vzorku (plomba)	Odebraný vzorek	Zdravotní stav kusu
1	<input type="checkbox"/> ♂ <input type="checkbox"/> ♀ <input type="checkbox"/> nelze identifikovat		sele <input type="checkbox"/> lončák <input type="checkbox"/> bachyně <input type="checkbox"/> kňour <input type="checkbox"/>		krev <input type="checkbox"/> slezina <input type="checkbox"/> ledvina <input type="checkbox"/> mízní uzlina <input type="checkbox"/> dlouhá kost <input type="checkbox"/> jiný <input type="checkbox"/>	<input type="checkbox"/> Bez příznaků <input type="checkbox"/> Neobvyklé chování (nekoordinované pohyby, shlukování zvířat) <input type="checkbox"/> Výtok z nosu nebo očí <input type="checkbox"/> Překrvené skvrny na kůži <input type="checkbox"/> Překrvené orgány v dutině hrudní nebo břišní <input type="checkbox"/> Zvětšená slezina <input type="checkbox"/> Tekutina v dutinách <input type="checkbox"/> Jiné:
2	<input type="checkbox"/> ♂ <input type="checkbox"/> ♀ <input type="checkbox"/> nelze identifikovat		sele <input type="checkbox"/> lončák <input type="checkbox"/> bachyně <input type="checkbox"/> kňour <input type="checkbox"/>		krev <input type="checkbox"/> slezina <input type="checkbox"/> ledvina <input type="checkbox"/> mízní uzlina <input type="checkbox"/> dlouhá kost <input type="checkbox"/> jiný <input type="checkbox"/>	<input type="checkbox"/> Bez příznaků <input type="checkbox"/> Neobvyklé chování (nekoordinované pohyby, shlukování zvířat) <input type="checkbox"/> Výtok z nosu nebo očí <input type="checkbox"/> Překrvené skvrny na kůži <input type="checkbox"/> Překrvené orgány v dutině hrudní nebo břišní <input type="checkbox"/> Zvětšená slezina <input type="checkbox"/> Tekutina v dutinách <input type="checkbox"/> Jiné:
3	<input type="checkbox"/> ♂ <input type="checkbox"/> ♀ <input type="checkbox"/> nelze identifikovat		sele <input type="checkbox"/> lončák <input type="checkbox"/> bachyně <input type="checkbox"/> kňour <input type="checkbox"/>		krev <input type="checkbox"/> slezina <input type="checkbox"/> ledvina <input type="checkbox"/> mízní uzlina <input type="checkbox"/> dlouhá kost <input type="checkbox"/> jiný <input type="checkbox"/>	<input type="checkbox"/> Bez příznaků <input type="checkbox"/> Neobvyklé chování (nekoordinované pohyby, shlukování zvířat) <input type="checkbox"/> Výtok z nosu nebo očí <input type="checkbox"/> Překrvené skvrny na kůži <input type="checkbox"/> Překrvené orgány v dutině hrudní nebo břišní <input type="checkbox"/> Zvětšená slezina <input type="checkbox"/> Tekutina v dutinách <input type="checkbox"/> Jiné:
4	<input type="checkbox"/> ♂ <input type="checkbox"/> ♀ <input type="checkbox"/> nelze identifikovat		sele <input type="checkbox"/> lončák <input type="checkbox"/> bachyně <input type="checkbox"/> kňour <input type="checkbox"/>		krev <input type="checkbox"/> slezina <input type="checkbox"/> ledvina <input type="checkbox"/> mízní uzlina <input type="checkbox"/> dlouhá kost <input type="checkbox"/> jiný <input type="checkbox"/>	<input type="checkbox"/> Bez příznaků <input type="checkbox"/> Neobvyklé chování (nekoordinované pohyby, shlukování zvířat) <input type="checkbox"/> Výtok z nosu nebo očí <input type="checkbox"/> Překrvené skvrny na kůži <input type="checkbox"/> Překrvené orgány v dutině hrudní nebo břišní <input type="checkbox"/> Zvětšená slezina <input type="checkbox"/> Tekutina v dutinách <input type="checkbox"/> Jiné:
5	<input type="checkbox"/> ♂ <input type="checkbox"/> ♀		sele <input type="checkbox"/> lončák <input type="checkbox"/>		krev <input type="checkbox"/> slezina <input type="checkbox"/> ledvina <input type="checkbox"/>	<input type="checkbox"/> Bez příznaků <input type="checkbox"/> Neobvyklé chování (nekoordinované pohyby, shlukování zvířat) <input type="checkbox"/> Výtok z nosu nebo očí <input type="checkbox"/> Překrvené skvrny na



	<input type="checkbox"/> nelze identifikovat		bachyně <input type="checkbox"/> kňour <input type="checkbox"/>		mízní uzlina <input type="checkbox"/> , dlouhá kost <input type="checkbox"/> , jiný <input type="checkbox"/>	kůži <input type="checkbox"/> Překrvené orgány v dutině hrudní nebo břišní <input type="checkbox"/> Zvětšená slezina <input type="checkbox"/> Tekutina v dutinách <input type="checkbox"/> Jiné:
6	<input type="checkbox"/> ♂ <input type="checkbox"/> ♀ <input type="checkbox"/> nelze identifikovat		sele <input type="checkbox"/> lončák <input type="checkbox"/> bachyně <input type="checkbox"/> kňour <input type="checkbox"/>		krev <input type="checkbox"/> slezina <input type="checkbox"/> , ledvina <input type="checkbox"/> , mízní uzlina <input type="checkbox"/> , dlouhá kost <input type="checkbox"/> , jiný <input type="checkbox"/>	<input type="checkbox"/> Bez příznaků <input type="checkbox"/> Neobvyklé chování (nekoordinované pohyby, shlukování zvířat) <input type="checkbox"/> Výtok z nosu nebo očí <input type="checkbox"/> Překrvené skvrny na kůži <input type="checkbox"/> Překrvené orgány v dutině hrudní nebo břišní <input type="checkbox"/> Zvětšená slezina <input type="checkbox"/> Tekutina v dutinách <input type="checkbox"/> Jiné:
7	<input type="checkbox"/> ♂ <input type="checkbox"/> ♀ <input type="checkbox"/> nelze identifikovat		sele <input type="checkbox"/> lončák <input type="checkbox"/> bachyně <input type="checkbox"/> kňour <input type="checkbox"/>		krev <input type="checkbox"/> slezina <input type="checkbox"/> , ledvina <input type="checkbox"/> , mízní uzlina <input type="checkbox"/> , dlouhá kost <input type="checkbox"/> , jiný <input type="checkbox"/>	<input type="checkbox"/> Bez příznaků <input type="checkbox"/> Neobvyklé chování (nekoordinované pohyby, shlukování zvířat) <input type="checkbox"/> Výtok z nosu nebo očí <input type="checkbox"/> Překrvené skvrny na kůži <input type="checkbox"/> Překrvené orgány v dutině hrudní nebo břišní <input type="checkbox"/> Zvětšená slezina <input type="checkbox"/> Tekutina v dutinách <input type="checkbox"/> Jiné:
8	<input type="checkbox"/> ♂ <input type="checkbox"/> ♀ <input type="checkbox"/> nelze identifikovat		sele <input type="checkbox"/> lončák <input type="checkbox"/> bachyně <input type="checkbox"/> kňour <input type="checkbox"/>		krev <input type="checkbox"/> slezina <input type="checkbox"/> , ledvina <input type="checkbox"/> , mízní uzlina <input type="checkbox"/> , dlouhá kost <input type="checkbox"/> , jiný <input type="checkbox"/>	<input type="checkbox"/> Bez příznaků <input type="checkbox"/> Neobvyklé chování (nekoordinované pohyby, shlukování zvířat) <input type="checkbox"/> Výtok z nosu nebo očí <input type="checkbox"/> Překrvené skvrny na kůži <input type="checkbox"/> Překrvené orgány v dutině hrudní nebo břišní <input type="checkbox"/> Zvětšená slezina <input type="checkbox"/> Tekutina v dutinách <input type="checkbox"/> Jiné:

4. MÍSTO ULOVENÍ

Vžitý název místa ulovení

Vžitý název místa ulovení			
Název honitby:		Katastrální území:	
Obec:		PSČ:	
GPS(nepovinné):		Reg. číslo honitby:	

5. IDENTIFIKACE LOVCE

Jméno lovce	Číslo kusů nebo čísla plomb

DOPORUČENÝ POSTUP ODBĚRU VZORKŮ NA AMP (odběrová souprava)

Při odběru vzorků vždy použijte jednorázové ochranné rukavice!



- 1) Jako vzorek k vyšetření AMP odeberte **barvu/krev** a to do přiložené stříkačky. Po nasátí krve odlomte píst a stříkačku uzavřete přiloženou plastovou čepičkou.



STŘÍKAČKA NA BARVU / KREV

- 2) Pokud nelze odebrat krev, odeberte **část orgánů** (slezina, mízní uzlina nebo ledvina) do přiložené uzavíratelné plastové vzorkovnice.



VZORKOVNICE / KONTEJNER
NA ORGÁNY

Odebrané vzorky vložte a uzavřete do nepropustného obalu (zipový sáček), případně označte.

Zároveň s odběrem vzorků je nutné odebrat i vzorek na vyšetření na svalovce.

Vyplňte **objednávku laboratorního vyšetření**, uveďte **čitelně** všechny požadované údaje, objednávku vložte do samostatného nepropustného obalu (zipový sáček) a přiložte k odebranému vzorku.

Vzorky uchovejte v chladu a doručte s řádně vyplněnou žádankou neprodleně na příslušnou KVS, na místo pro příjem vzorků k vyšetření na svalovce, SVÚ či svozné místo SVÚ.

Provedené vyšetření na africký mor prasat hradí Státní veterinární správa.



**OBJEDNÁVKA LABORATORNÍHO VYŠETŘENÍ NA
AFRICKÝ MOR PRASAT (AMP) A KLASICKÝ MOR PRASAT (KMP)
U PRASETE DIVOKÉHO**
(kusy nalezené a usmrcené dopravním prostředkem v uzavřeném pásmu I)

KVS SVS / pracoviště:

Pro SVÚ:

1. **OBJEDNÁVKA VYŠETŘENÍ NA:** uhynulá **KMP** kód Epl150, Epl151 **AMP** kód Epl405, Epl415
sražena **KMP** kód Epl152, Epl153 **AMP** kód Epl405, Epl415

2. OBJEDNAVATEL / ŽADATEL / NÁLEZCE:

Jméno a příjmení:	
Firma / společnost:	
Ulice, č.p.:	Obec:
PSČ / Okres:	Telefon:
E-mail:	Č. účtu:

3. MÍSTO NÁLEZU:

Název honitby:	KÚ číslo:
Obec:	PSČ:
Reg.č.honitby: C Z <input type="checkbox"/> <input type="checkbox"/> <input type="checkbox"/> <input type="checkbox"/> <input type="checkbox"/> <input type="checkbox"/> <input type="checkbox"/> <input type="checkbox"/> <input type="checkbox"/> <input type="checkbox"/> <input type="checkbox"/> <input type="checkbox"/> <input type="checkbox"/> <input type="checkbox"/> <input type="checkbox"/>	Okres:
GPS:	Lokalita / název místa:

4. IDENTIFIKACE NALEZENÉHO KUSU (vhodné zaškrtněte):

Datum nálezu	Pohlaví: samec <input type="checkbox"/> ♂ samice <input type="checkbox"/> ♀ nelze identifikovat <input type="checkbox"/>
Kategorie	sele <input type="checkbox"/> lončák <input type="checkbox"/> bachyně <input type="checkbox"/> kňour <input type="checkbox"/>
Hmotnost (kg)	1-10 <input type="checkbox"/> 10-20 <input type="checkbox"/> 20-40 <input type="checkbox"/> 50-75 <input type="checkbox"/> >75 <input type="checkbox"/>
Stav kadáveru	1. Čerstvý neporušený kadáver <input type="checkbox"/> 2. Nadmutý neporušený kadáver <input type="checkbox"/> 3. Biochemicky aktivní rozklad (rozklad orgánů) <input type="checkbox"/> 4. Pokročilý rozklad (rozklad zbytků orgánů, čpavkový zápach) <input type="checkbox"/> 5. Vysychání zbytků měkkých tkání <input type="checkbox"/> 6. Kosterní zbytky (pouze kosti, zbytky chrupavek, vaziva a zbytky kůže) <input type="checkbox"/>

5. ODEBRANÝ VZOREK:

Barva / krev <input type="checkbox"/>
Jiné vzorky: slezina <input type="checkbox"/> , ledvina <input type="checkbox"/> , mízní uzlina <input type="checkbox"/> , dlouhá kost <input type="checkbox"/> , jiný: <input type="checkbox"/>
Pírko ANO <input type="checkbox"/> NE <input type="checkbox"/>



DOPORUČENÝ POSTUP ODBĚRU VZORKŮ NA AMP / KMP (odběrová souprava)

Při odběru vzorků vždy použijte jednorázové ochranné rukavice!

- 1) Jako vzorek k vyšetření AMP či KMP odeberte **barvu/krev** a to do přiložené stříkačky. Po nasátí krve odlomte píst a stříkačku uzavřete přiloženou plastovou čepičkou.



- 2) Pokud nelze odebrat krev, odeberte **část orgánů** (slezina) do přiložené uzavíratelné plastové vzorkovnice.



**VZORKOVNICE / KONTEJNER
NA ORGÁNY**

- 3) V případě nemožnosti odebrat krev či orgány/tkáně, je nutné odebrat **dlouhou kost**.

Odebrané vzorky vložte a uzavřete do nepropustného obalu (zipový sáček), případně označte. Vyplňte **objednávku laboratorního vyšetření**, uveďte **čitelně** všechny požadované údaje, objednávku vložte do samostatného nepropustného obalu (zipový sáček) a přiložte k odebranému vzorku.

U kadáverů selat maximální váhy **do 15 kg** je nutné jako vzorek odevzdat **celý kadáver**.

Vzorky uchovejte v chladu a doručte s řádně vyplněnou žádankou neprodleně na příslušnou KVS, na místo pro příjem vzorků k vyšetření na svalovce, SVÚ či svozné místo SVÚ.

Provedené vyšetření na africký mor prasat a klasický mor prasat hradí Státní veterinární správa.



ŽÁDOST č.^{*)} _____

**o proplacení ulovených volně žijících prasat v UZAVŘENÉM PÁSMU I
(podle Metodiky kontroly zdraví zvířat a nařízené vakcinace kód Epl172 pro zástřelné
v uzavřených pásmech I)**

Zástřelné vyplatit

Jméno nálezce: _____

Datum narození: _____ Telefon: _____

Obec bydliště: _____ PSČ: _____

Ulice a číslo: _____

Číslo účtu: _____ - _____ / _____ (kód banky)

Poznámka: _____

Datum: _____

podpis zástupce honitby

razítko a podpis úředního veterinárního lékaře

Dle přiložené přílohy Seznam zúčtovatelných plomb bude vyplaceno po kontrole vyšetřených vzorků se zúčtovatelnou plombou^{*)}

Vyplatit na účet: _____ Kč

Příkazce operace (podpis)^{*)}: _____

Správce rozpočtu^{*)}: _____

ŽÁDOST č.^{*)} _____

**o proplacení nalezených volně žijících prasat v UZAVŘENÉM PÁSMU I
(podle Metodiky kontroly zdraví zvířat a nařízené vakcinace kód Epl162 pro nálezná
v uzavřeném pásmu I)**

Počet: _____ Kategorie: _____ Pohlaví: ♀ / ♂ Váha: _____ kg

Nalezeno dne: _____

Katastrální území (KÚ) nálezů: _____ Kód KÚ: _____

Uživatel honitby: _____

Reg. č. honitby: _____

Nálezná vyplatit

Jméno nálezce: _____

Datum narození: _____ Telefon: _____

Obec bydliště: _____ PSČ: _____

Ulice a číslo: _____

Číslo účtu: _____ - _____ / _____ (kód banky)

Poznámka: _____

Datum: _____

podpis nálezce / zástupce honitby^{**)}

razítko a podpis úředního veterinárního lékaře

Vyplatit na účet: _____ Kč

Příkazce operace (podpis)^{*)}: _____

Správce rozpočtu^{*)}: _____

^{*)} vyplní úřední veterinární lékař

^{**)} nehodící se škrtněte

Katastr	Název
625981	Albrechtice u Frýdlantu
600288	Albrechtice v Jizerských horách
653811	Andělská Hora u Chrastavy
661511	Antonínov
601365	Bedřichov u Jablonce nad Nisou
735728	Benešovice u Všelibic
603686	Bezděz
604623	Bílý Kostel nad Nisou
604658	Bílý Potok pod Smrkem
605115	Blatce
609978	Brniště
613851	Břevniště pod Ralskem
617636	Cetenov
621382	Česká Lípa
656208	Česká Ves v Podještědí
625574	Desná I
625591	Desná III
790508	Deštná u Dubé
625990	Dětrichov u Frýdlantu
627127	Dobranov
653829	Dolní Chrastava
661520	Dolní Maxov
647365	Dolní Sedlo
653527	Dolní Suchá u Chotyně
782971	Dolní Vítkov
647373	Donín u Hrádku nad Nisou
633283	Dražejov u Dubé
632490	Drchlava
632694	Druzcov
632945	Dřevčice
633291	Dubá
621528	Dubice u České Lípy
633666	Dubnice pod Ralskem
697591	Fojtka
682233	Františkov u Liberce
653535	Grabštejn
637033	Hamr na Jezeře
637238	Harrachov
638196	Hejnice

Katastr	Název
626007	Heřmanice u Frýdlantu
783668	Heřmaničky u Dobranova
638978	Hlavice
609986	Hlemýždí
640735	Holany
669482	Horky u Dubé
653837	Horní Chrastava
918415	Horní Krupá
688223	Horní Maxov
682250	Horní Růžodol
782980	Horní Vítkov
605140	Houska
647390	Hrádek nad Nisou
656992	Hraničná nad Nisou
638986	Hrubý Lesnov
651532	Chlum u Dubé
653543	Chotyně
653845	Chrastava I
653853	Chrastava II
712752	Chrastná
655970	Jablonec nad Nisou
656038	Jablonecké Paseky
799106	Jabloneček
656216	Jablonné v Podještědí
657000	Janov nad Nisou
657191	Janovice v Podještědí
742457	Janův Důl
659061	Jestřebí u České Lípy
688240	Jindřichov nad Nisou
751308	Jiřetín pod Bukovou
744689	Jítrava
669768	Jizerka
661538	Josefův Důl u Jablonce nad Nisou
662534	Kamenice u Zákup
661546	Karlov u Josefova Dolu
682438	Kateřinky u Liberce
666939	Kněžice v Lužických horách
669491	Korce
712761	Kotel

Katastr	Název
673641	Krásná Studánka
626015	Kristiánov
795127	Kruh v Podbezdězí
675474	Kryštofovo Údolí
676501	Křižany
785628	Kunratice u Liberce
678384	Kvítkov u České Lípy
790532	Lasvice
712779	Lázně Kundratice
682039	Liberec
640751	Loubí pod Vlhoštěm
647403	Loučná
657018	Loučná nad Nisou
688258	Lučany nad Nisou
688584	Luhov u Mimoně
688649	Luka
656127	Lukášov
689475	Lvová
689823	Machnín
787132	Malčice u Všelibic
656232	Markvartice v Podještědí
798461	Maršovice u Dubé
705586	Mlýnice
697605	Mníšek u Liberce
656135	Mšeno nad Nisou
918440	Náhlov
702161	Nedamov
735744	Nesvačily u Všelibic
705594	Nová Ves u Chrastavy
682161	Nové Pavlovice
675482	Novina u Liberce
706868	Noviny pod Ralskem
709468	Obora v Podbezdězí
709476	Okna v Podbezdězí
709743	Okřešice u České Lípy
710008	Oldřichov na Hranicích
710016	Oldřichov v Hájích
712787	Osečná
604631	Panenská Hůrka

Katastr	Název
718548	Pavlovice u Jestřebí
720666	Písečná u Dobranova
744701	Polesí u Rynoltic
669750	Polubný
726192	Postřelná
733211	Proseč nad Nisou
735761	Přibyslavice
673650	Radčice u Krásné Studánky
682314	Rochlice u Liberce
682446	Rudolfov
682144	Ruprechtice
682209	Růžodol I
744719	Rynoltice
656101	Rýnovice
748072	Skalka u Doks
622893	Smržov u Českého Dubu
751324	Smržovka
752461	Sosnová u České Lípy
753114	Srní u České Lípy
621439	Stará Lípa
682179	Staré Pavlovice
682390	Starý Harcov
790559	Starý Šidlov
756393	Stráž nad Nisou
756466	Stráž pod Ralskem
756407	Svárov u Liberce
790265	Šváby
764957	Tachov u Doks
765023	Tanvald
605166	Tubož
659070	Újezd u Jestřebí
775991	Václavice u Hrádku nad Nisou
639010	Vápno
777773	Velenice u Zákup
779571	Velký Grunov
779822	Velký Valtinov
783676	Vítkov u Dobranova
783684	Vlčí Důl
795135	Vojetín

Katastr	Název
785644	Vratislavice nad Nisou
786497	Vrchovany
787159	Všelibice
712795	Zábrdí u Osečné
790273	Zahrádky u České Lípy
790567	Zákupy
791971	Zbyny
792560	Zdislava
795143	Žďár v Podbezdězí
795593	Ždírec v Podbezdězí
796697	Žibřidice
797391	Žizníkov

Katastr	Název
653811	Andělská Hora u Chrastavy
735728	Benešovice u Všelibic
603686	Bezděz
605115	Blatce
609978	Brniště
613851	Břevniště pod Ralskem
617636	Cetenov
621382	Česká Lípa
656208	Česká Ves v Podještědí
790508	Deštná u Dubé
627127	Dobranov
647365	Dolní Sedlo
653527	Dolní Suchá u Chotyně
647373	Donín u Hrádku nad Nisou
633283	Dražejov u Dubé
632490	Drchlava
632694	Druzcov
632945	Dřevčice
633291	Dubá
621528	Dubice u České Lípy
633666	Dubnice pod Ralskem
637033	Hamr na Jezeře
783668	Heřmaničky u Dobranova
638978	Hlavice
609986	Hlemýždí
640735	Holany
669482	Horky u Dubé
918415	Horní Krupá
605140	Houska
638986	Hrubý Lesnov
651532	Chlum u Dubé
653543	Chotyně
653853	Chrastava II
712752	Chrastná
799106	Jabloneček
656216	Jablonné v Podještědí
657191	Janovice v Podještědí
742457	Janův Důl
659061	Jestřebí u České Lípy

Katastr	Název
744689	Jítrava
662534	Kamenice u Zákup
666939	Kněžice v Lužických horách
669491	Korce
712761	Kotel
795127	Kruh v Podbezdězí
675474	Kryštofovo Údolí
676501	Křižany
678384	Kvítkov u České Lípy
790532	Lasvice
712779	Lázně Kundratice
640751	Loubí pod Vlhoštěm
647403	Loučná
688584	Luhov u Mimoně
688649	Luka
689475	Lvová
787132	Malčice u Všelibic
656232	Markvartice v Podještědí
798461	Maršovice u Dubé
918440	Náhlov
702161	Nedamov
735744	Nesvačily u Všelibic
675482	Novina u Liberce
706868	Noviny pod Ralskem
709468	Obora v Podbezdězí
709476	Okna v Podbezdězí
709743	Okřešice u České Lípy
712787	Osečná
604631	Panenská Hůrka
718548	Pavlovice u Jestřebí
720666	Písečná u Dobranova
744701	Polesí u Rynoltic
726192	Postřelná
735761	Přibyslavice
744719	Rynoltice
748072	Skalka u Doks
622893	Smržov u Českého Dubu
752461	Sosnová u České Lípy
753114	Srní u České Lípy

Katastr	Název
621439	Stará Lípa
790559	Starý Šidlov
756466	Stráž pod Ralskem
790265	Šváby
764957	Tachov u Doks
605166	Tubež
659070	Újezd u Jestřebí
639010	Vápno
777773	Velenice u Zákup
779571	Velký Grunov
779822	Velký Valtinov
783676	Vítkov u Dobranova
783684	Vlčí Důl
795135	Vojetín
786497	Vrchovany
787159	Všelibice
712795	Zábrdí u Osečné
790273	Zahrádky u České Lípy
790567	Zákupy
791971	Zbyny
792560	Zdislava
795143	Žďár v Podbezdězí
795593	Ždírec v Podbezdězí
796697	Žibřidice
797391	Žizníkov

Katastr	Název
625981	Albrechtice u Frýdlantu
600288	Albrechtice v Jizerských horách
661511	Antonínov
601365	Bedřichov u Jablonce nad Nisou
604623	Bílý Kostel nad Nisou
604658	Bílý Potok pod Smrkem
625574	Desná I
625591	Desná III
625990	Dětrichov u Frýdlantu
653829	Dolní Chrastava
661520	Dolní Maxov
782971	Dolní Vítkov
697591	Fojtka
682233	Františkov u Liberce
653535	Grabštejn
637238	Harrachov
638196	Hejnice
626007	Heřmanice u Frýdlantu
653837	Horní Chrastava
688223	Horní Maxov
682250	Horní Růžodol
782980	Horní Vítkov
647390	Hrádek nad Nisou
656992	Hraničná nad Nisou
653845	Chrastava I
655970	Jablonec nad Nisou
656038	Jablonecké Paseky
657000	Janov nad Nisou
688240	Jindřichov nad Nisou
751308	Jiřetín pod Bukovou
669768	Jizerka
661538	Josefův Důl u Jablonce nad Nisou
661546	Karlovy u Josefova Dolu
682438	Kateřinky u Liberce
673641	Krásná Studánka
626015	Kristiánov
785628	Kunratice u Liberce
682039	Liberec
657018	Loučná nad Nisou

Katastr	Název
688258	Lučany nad Nisou
656127	Lukášov
689823	Machnín
705586	Mlýnice
697605	Mníšek u Liberce
656135	Mšeno nad Nisou
705594	Nová Ves u Chrastavy
682161	Nové Pavlovice
710008	Oldřichov na Hranicích
710016	Oldřichov v Hájích
669750	Polubný
733211	Proseč nad Nisou
673650	Radčice u Krásné Studánky
682314	Rochlice u Liberce
682446	Rudolfov
682144	Ruprechtice
682209	Růžodol I
656101	Rýnovice
751324	Smržovka
682179	Staré Pavlovice
682390	Starý Harcov
756393	Stráž nad Nisou
756407	Svárov u Liberce
765023	Tanvald
775991	Václavice u Hrádku nad Nisou
785644	Vratislavice nad Nisou